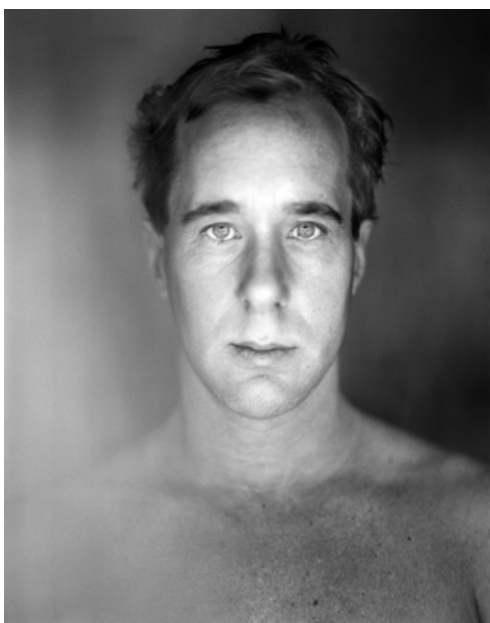


COMMUNIQUÉ POUR DIFFUSION IMMÉDIATE MONTREAL, LE 4 FEVRIER 2011.

TOXIQUE - OU L'INCIDENT DANS L'AUTOBUS DE GREG MACARTHUR DÈS LE 1ER MARS AU THÉÂTRE D'AUJOURD'HUI

texte **Greg MacArthur** + traduction **Maryse Warda** + mise en scène **Geoffrey Gaquère** + avec **Élise Guilbault, Guy Nadon, Sylvie De Morais, Benoît Drouin-Germain, Monique Spaziani** et **Sophie Vajda** + assistance à la mise en scène **Stéphanie Capistran-Lalonde** + dramaturgie **Paul Lefebvre** + conception visuelle **Jean Bard** + costumes **Catherine Gauthier** + éclairages **Erwann Bernard** + musique **Philippe Brault** + réalisation vidéo **Lüz** (**Marie-Christine Dufort** et **Matthieu Larivée**) + maquillages et coiffures **Florence Cornet** + régie **Jean Gaudreau** +++ une création du Théâtre d'Aujourd'hui
Pour les biographies de l'équipe, rendez-vous au theatredaujourd'hui.qc.ca/toxique



BIEN QUE CETTE PIÈCE SOIT UNE
ŒUVRE DE FICTION, *TOXIQUE* OU
L'INCIDENT DANS L'AUTOBUS
S'INSPIRE D'UNE HISTOIRE VRAIE
(DOSSIER NO 04-128 479 DES
DOSSIERS DE LA POLICE).

L'évènement s'est déroulé en 2004 dans une banlieue de Vancouver.

L'incident a généré une énorme controverse et a fait les manchettes internationales.

Je crois que c'était dû au fait qu'il cernait si parfaitement l'état d'esprit et l'humeur de la planète après le 11 septembre.

Source : Théâtre d'Aujourd'hui <http://theatredaujourd'hui.qc.ca/toxique>
Relations de presse : **Karine Cousineau Communications** 514 382-4844

 THÉÂTRE
D'AUJOURD'HUI

Un monde méfiant.
Une population apeurée.

Dès que j'ai eu vent de l'incident, j'ai été immédiatement happé et captivé par la controverse et le mystère dans lequel il baignait.

Était-ce vrai?
La menace avait-elle vraiment existé?
Ou alors, les victimes – issues de la classe moyenne et bien-pensante – n'étaient-elles tout simplement pas aux prises avec un épisode « d'hystérie collective »?

En un sens, la question est futile.
Que cet homme – ce terroriste – ait oui ou non existé n'a aucune importance.
La *croissance* en son existence, elle, était réelle.
Et cette croissance – qu'elle soit imaginaire ou authentique – a des répercussions réelles et tangibles.

Je crois que les racines de la peur, de la paranoïa et de la terreur ne résident pas dans un ailleurs lointain.
Elles ne viennent pas de l'étranger.
Je crois qu'elles se retrouvent plus près de chez nous, de nos foyers.

Un salon peut s'avérer aussi terrifiant qu'un labyrinthe.
Une table familiale aussi dangereuse qu'un terrain miné.
Une conversation aussi meurtrière que de l'anthrax.
(...)
L'incident dans l'autobus toxique n'a pas été résolu.
Le dossier est toujours en suspens.
L'homme – l'étranger – n'a jamais été retrouvé.
Certaines personnes associées au dossier croient qu'il se promène toujours.
D'autres croient qu'il n'a jamais existé.
Je vous laisse en décider.

Greg MacArthur
Auteur

Partenaires de saison

une présentation



LE DEVOIR



metro

journalmetro.com



Conseil des Arts
du Canada

Canada Council
for the Arts

CONSEIL DES ARTS
DE MONTRÉAL



Source : **Théâtre d'Aujourd'hui** <http://theatredaujourd'hui.gc.ca/toxique>
Relations de presse : **Karine Cousineau Communications** 514 382-4844

